

CATÁLOGO





ATELIER DE MCD

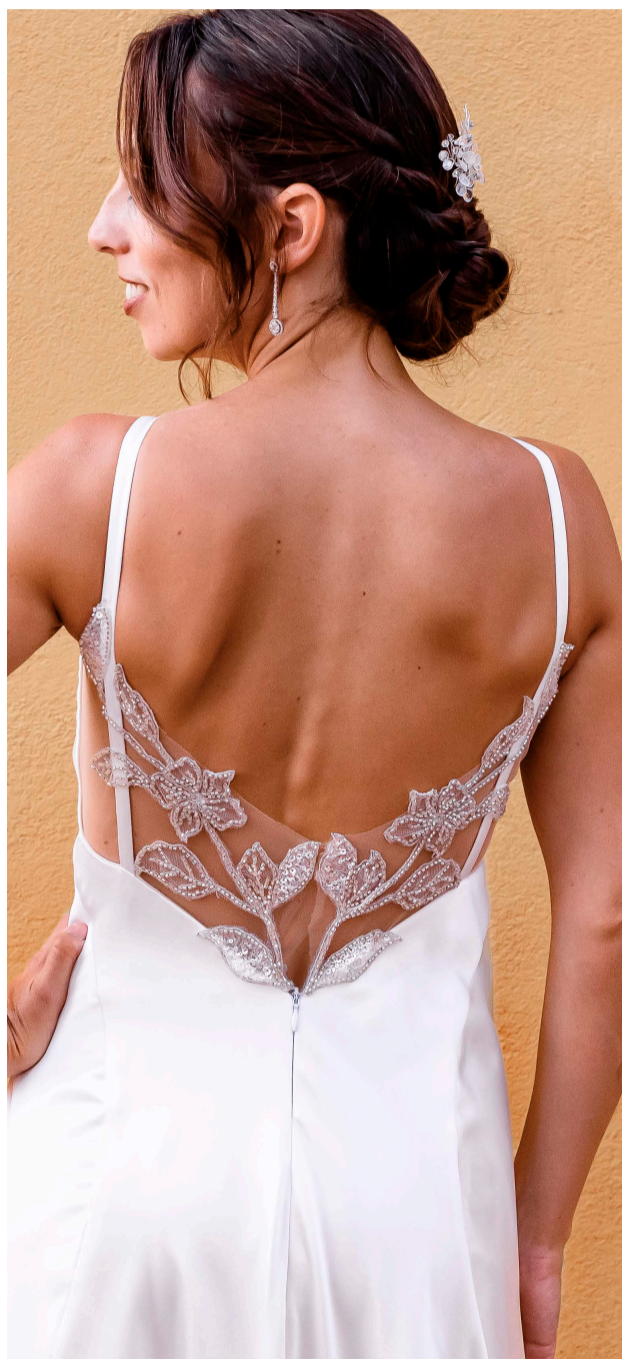
Diseño de Moda: María Jesús Cadenas de Llano

Diseño Editorial: Alicia Céspedes

Fotografía: Eduardo Chevalier, Alfonso Gordon y Antonio Luna.

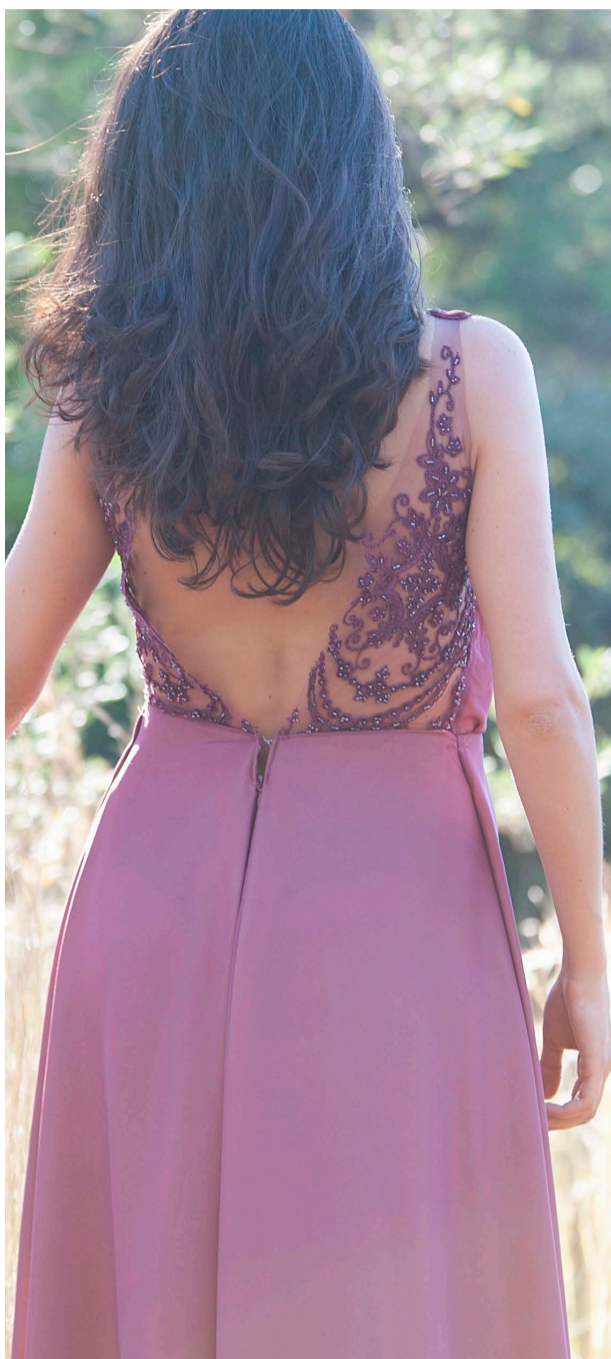
© 2025 Atelier de MCD. Hecho en Córdoba, España.

ÍNDICE



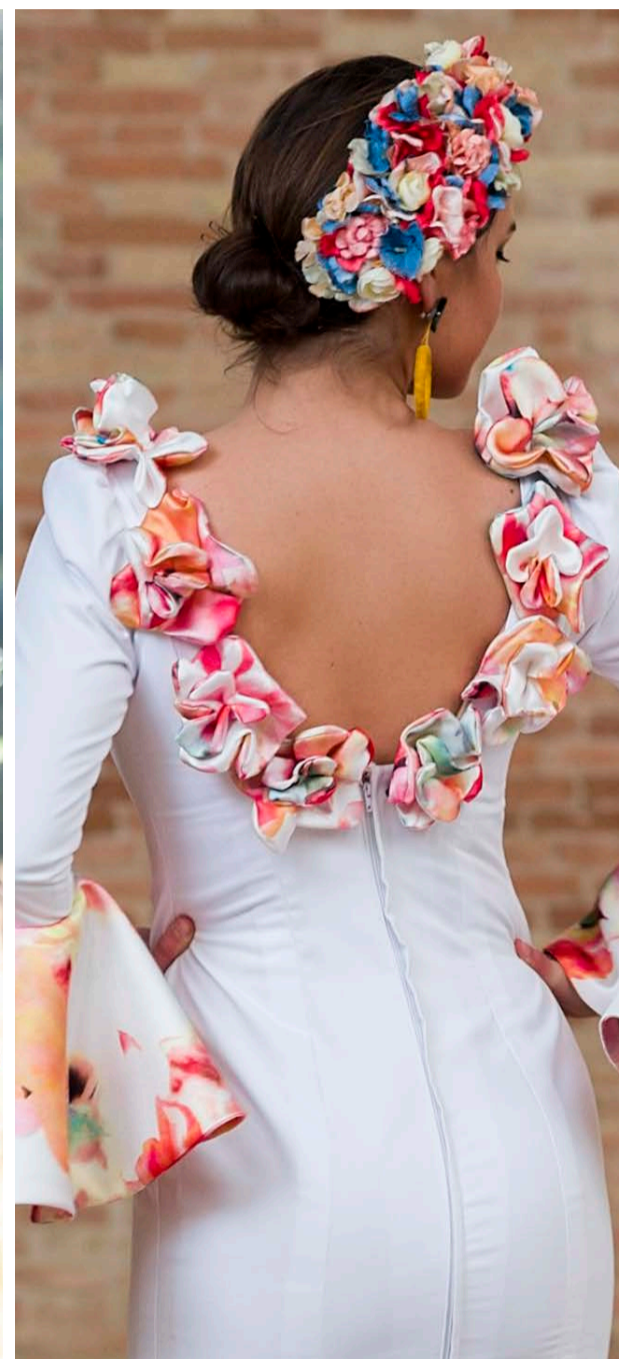
NOVIA

página 4



FIESTA

página 13

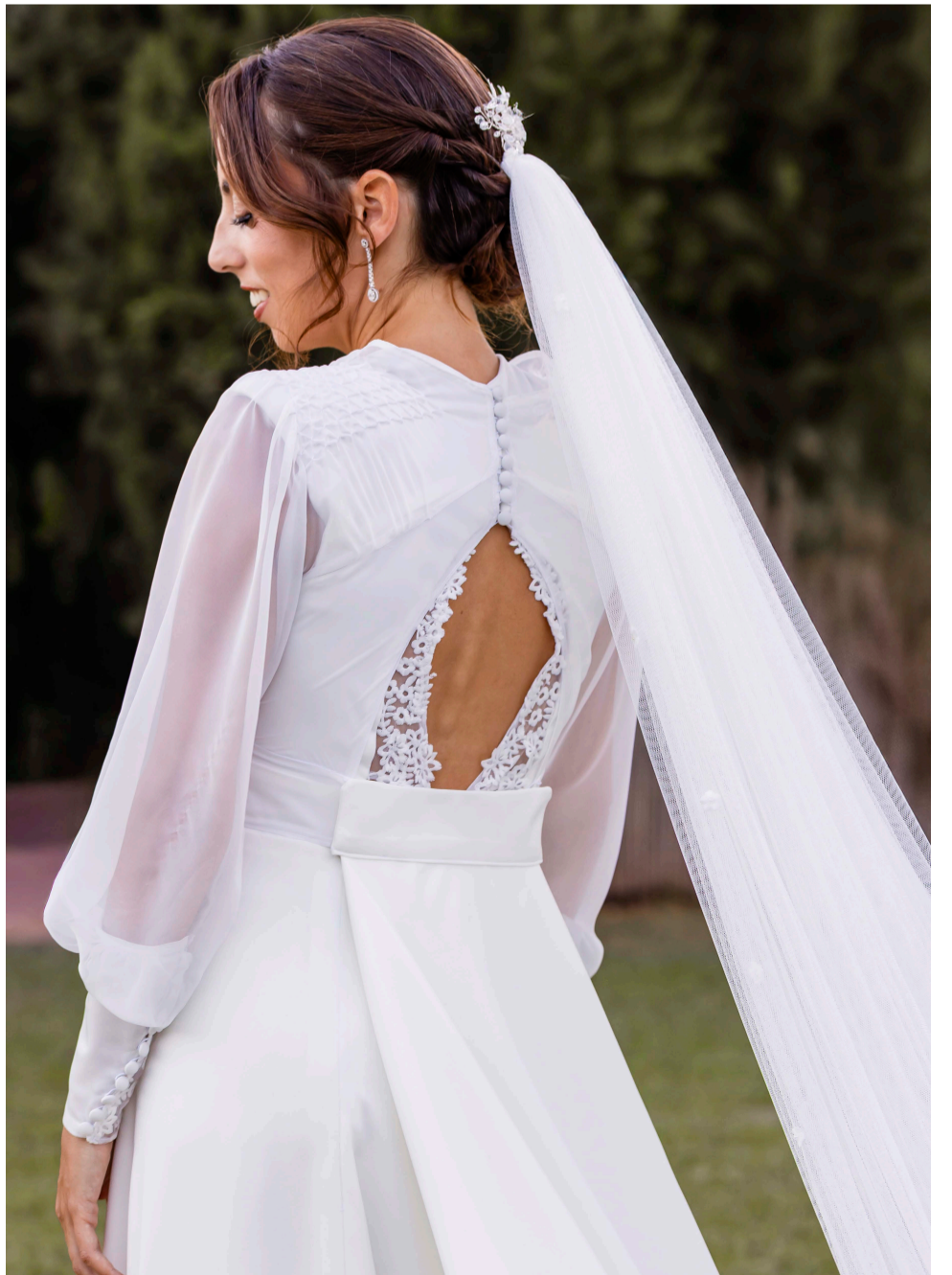


FLAMENCA

página 29



01 VESTIDOS DE NOVIA

















02

VESTIDOS
DE FIESTA



Vestido largo de líneas suaves y elegantes para realzar la silueta con naturalidad. Confeccionado a medida y de manera manual.

El diseño combina un cuerpo en tono blanco marfil de corte limpio y mangas cortas, con una falda fluida en color amarillo pálido que cae con movimiento y ligereza hasta el suelo.

Como detalles en la parte principal del cuerpo, lleva varias pinzas y la línea de la cintura es un corte redondeado para resaltar el feliz estado.

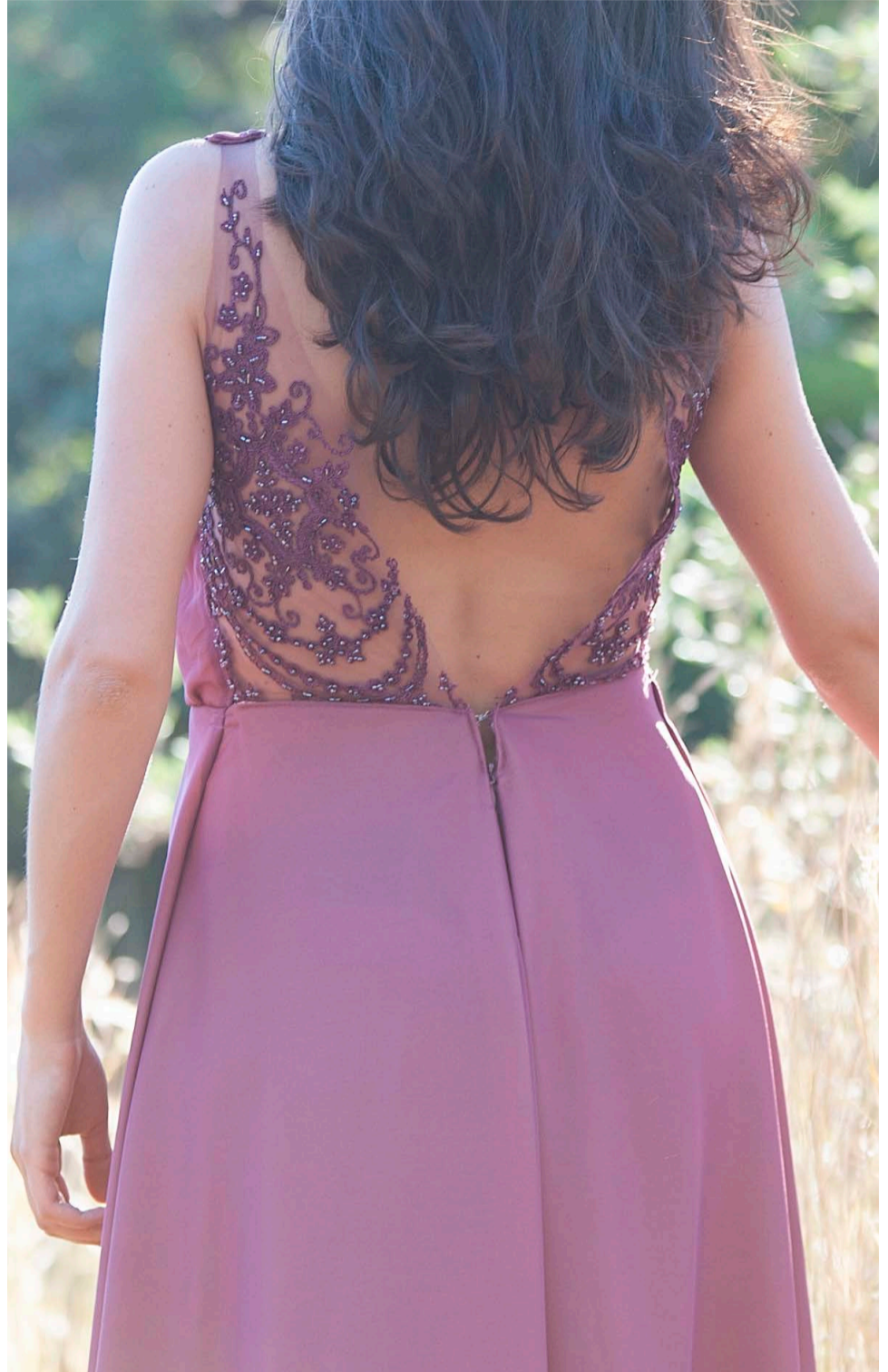
Cada detalle refleja la filosofía del atelier: **diseños únicos, hechos a medida y adaptados a cada ocasión**, donde el trabajo manual, la elección de tejidos y la armonía de colores convierten cada vestido en una pieza exclusiva.











El diseño presenta una espalda protagonista, adornada con pedrería aplicada artesanalmente, que aporta luminosidad y sofisticación, y una parte delantera con un **escote suavemente drapeado**, que enmarca la silueta con naturalidad y elegancia.

La falda combina dos tejidos cuidadosamente seleccionados: crepé y gasa superpuestos, creando un sutil juego de transparencias y profundidad de color. Esta mezcla aporta fluidez, movimiento y un efecto cromático delicado que cambia con la luz, realzando la silueta de forma natural.

Incorpora además una **apertura lateral muy discreta**, pensada para facilitar el movimiento y aportar un toque de feminidad.





Vestido largo confeccionado en **crepé satinado color verde lima**, un tejido de acabado luminoso que aporta un delicado brillo natural al movimiento.

El diseño presenta un **corte halter** que realza hombros y cuello y un **escote profundo** que enmarca el busto con feminidad y ligereza.

La espalda, completamente descubierta, se convierte en uno de los elementos clave del diseño, aportando sensualidad sin perder elegancia.

La falda de corte fluido cae con peso y movimiento gracias al crepé satinado, incorporando una **apertura lateral discreta** que facilita el paso y deja entrever la pierna de forma sutil.







Conjunto confeccionado a mano en un intenso tono frambuesa, de líneas limpias y elegantes.

El diseño presenta un **escote asimétrico** que envuelve el cuello y deja los hombros y la espalda al descubierto.

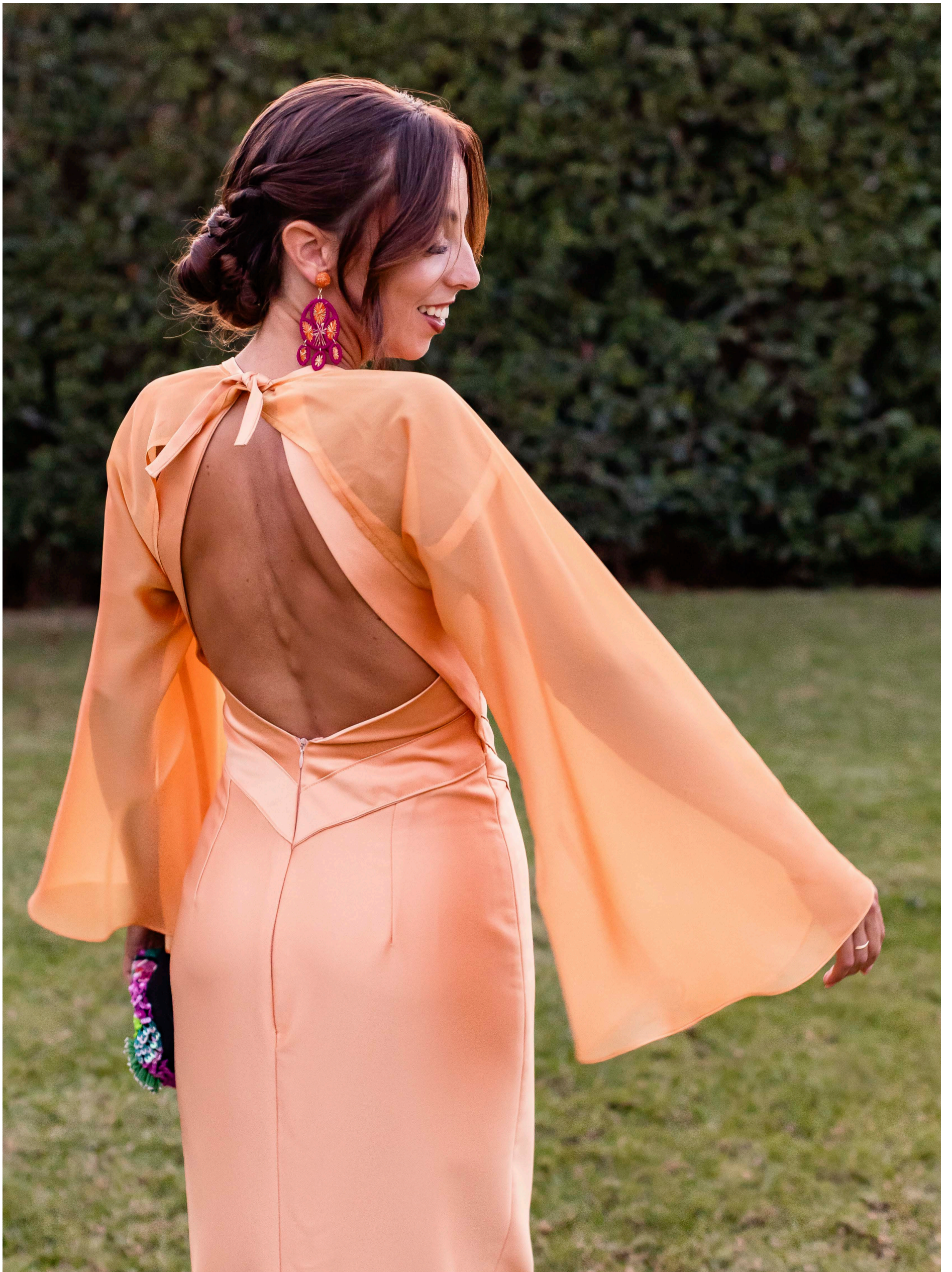
El pantalón, de **corte pata de elefante**, estiliza la silueta y aporta movimiento a cada paso.

Una propuesta pensada para ocasiones especiales, fiel a la esencia del atelier: **prendas hechas a medida y adaptadas a cada ocasión.**

Un diseño pensado para celebraciones especiales, donde el color, el tejido y patronaje se combinan para crear una pieza única.

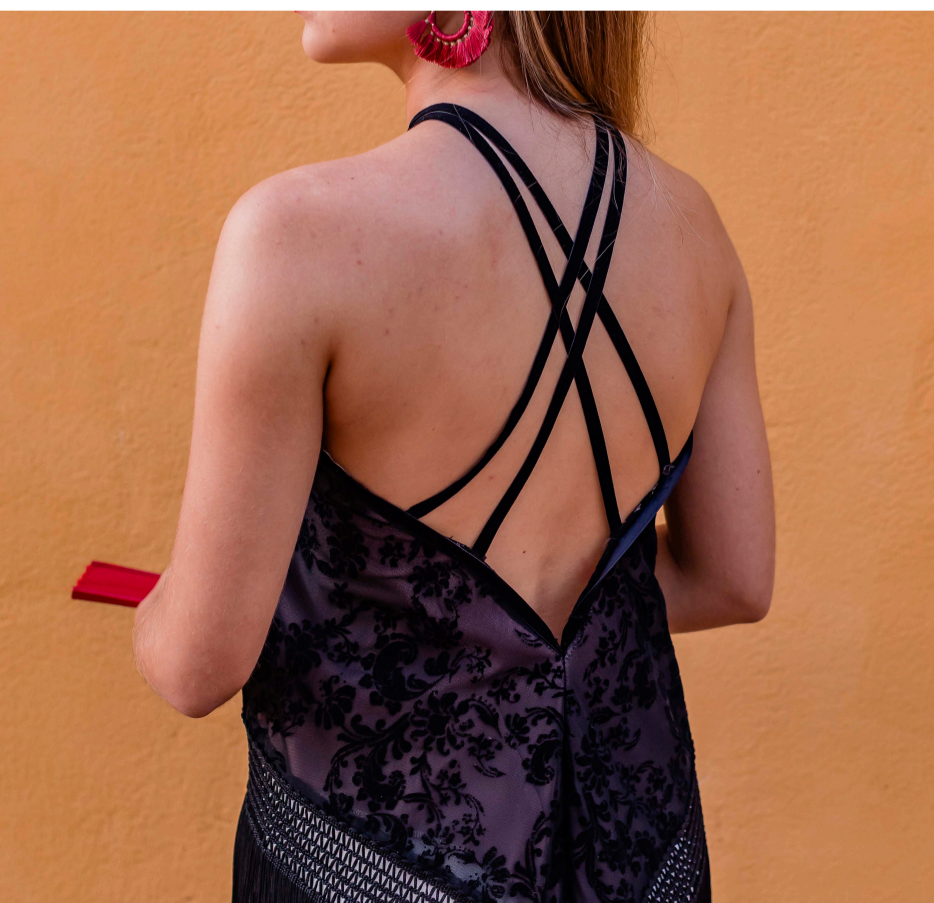
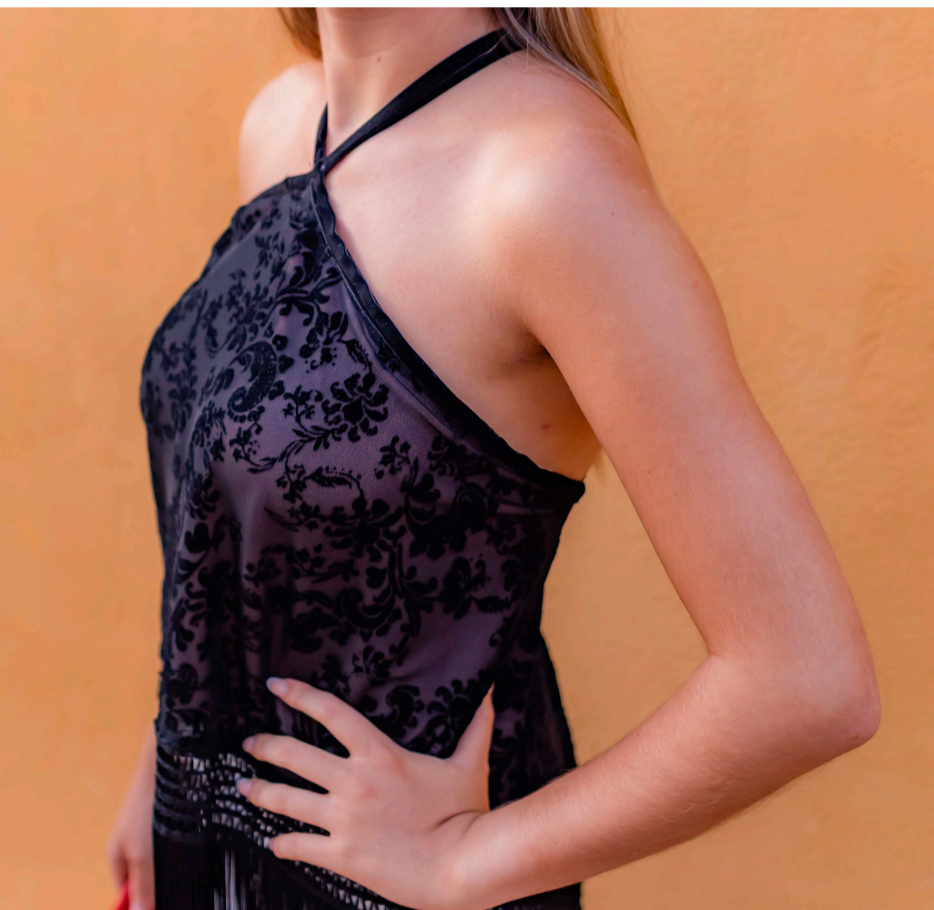
Fiel a la esencia del atelier, este vestido está **diseñado y confeccionado a medida**, adaptándose a cada cuerpo y a cada ocasión, con especial atención a los acabados y al trabajo artesanal.













03
VESTIDOS
DE FLAMENCA













Vestido de flamenca confeccionado a mano, de estética tradicional. El diseño combina un tejido de popelín blanco y lunares negros con volantes rematados en rojo intenso, aportando contraste, fuerza y movimiento al conjunto. La silueta entallada se abre en una falda de amplios volantes reforzando la esencia de la moda flamenca y andaluza. Se trata de una pieza única, pensada para adaptarse a la personalidad y la ocasión de quien lo luce.





Vestido de flamenca **canastero** confeccionado a mano en un elegante tono buganvilla.

El diseño presenta un cuerpo entallado con **escote amplio en la espalda** y una falda, protagonista del conjunto, que se construye a base de **volantes canasteros superpuestos**, rematados con pasamanería en tono marfil, creando volumen y una silueta muy flamenca.

Las mangas largas con volantes mantienen la armonía del diseño, reforzando su carácter tradicional.







ATELIER DE MCD

DISEÑOS ÚNICOS | VESTIDOS A MEDIDA | CONFECCIÓN A MANO

Se realizan diseños personalizados adaptándolos a cada cliente en función del evento, el tipo de cuerpo y la personalidad. El diseño se hace exclusivo y pasa a primer plano en el taller, posteriormente se realizan los patrones a medida y por último se confecciona a mano.



-  www.mcdmoda.com
-  modamcd@gmail.com
-  [@modamcd](#)
-  [@mcdmoda](#)
-  [@modadiseoyconfeccion](#)

© 2025 Atelier de MCD.
Hecho en Córdoba, España.